

HUELLA DE CARBONO

2.300 kg
CO₂ /año

máx./habitante para lograr limitar el calentamiento global a **1,5 °C para 2030.**

España

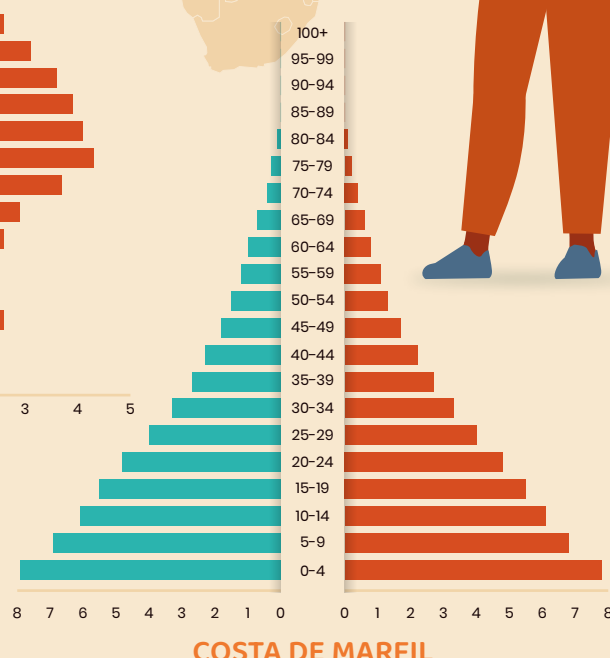
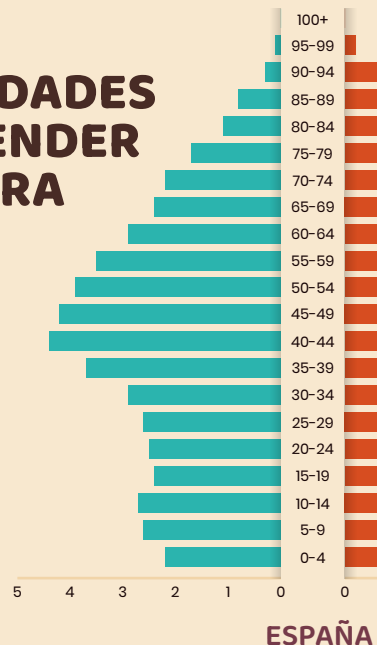
5.000 kg
CO₂ /año

Costa de Marfil

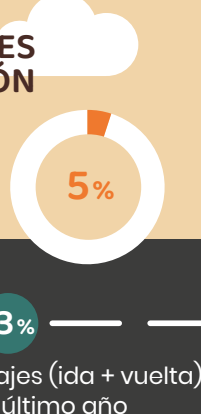
540 kg
CO₂ /año

DOS REALIDADES PARA APRENDER UNA DE OTRA

- HOMBRE
- MUJER
- ÁLAVA/ARABA
- COSTA DE MARFIL



Movilidad



¿Sabías que en CM existe **WAREN** para compartir coche?

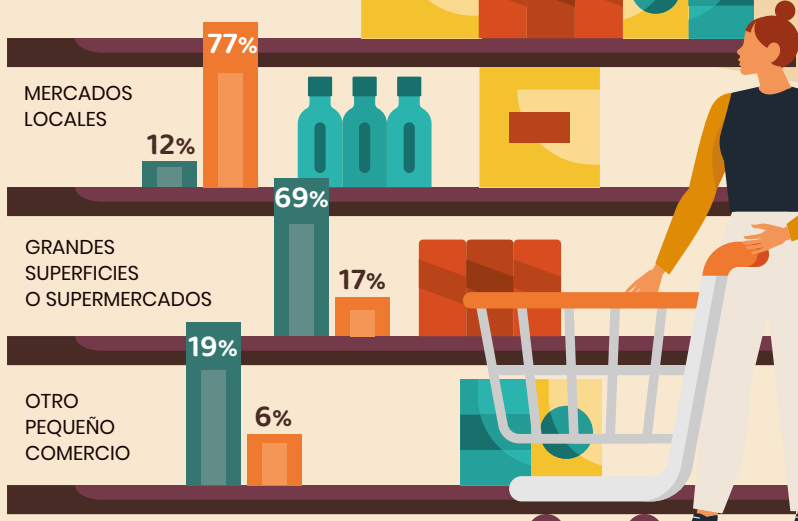
Es un sistema bastante común en Abiyán, un taxi en el que el conductor puede llevar a otros pasajeros durante un viaje. A veces trabajan en una línea y sólo empiezan cuando tienen 4 pasajeros para optimizar el viaje a un destino concreto.

un **13%** + 3 viajes (ida + vuelta) el último año

Consumo



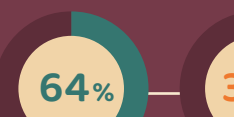
¿DÓNDE REALIZAS TUS COMPRAS?



ROPA Más de 20 prendas al año

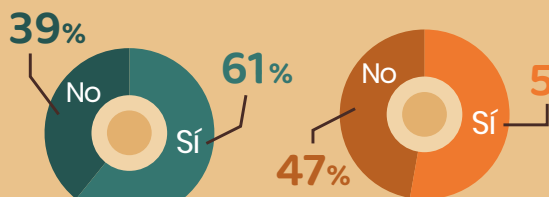


CONSUMO DE CARNE Semanal

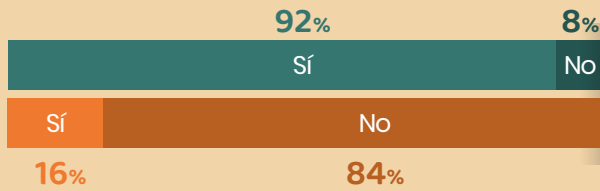


Residuos

¿EVITAS COMPRAR EMBALAJES DE PLÁSTICO?

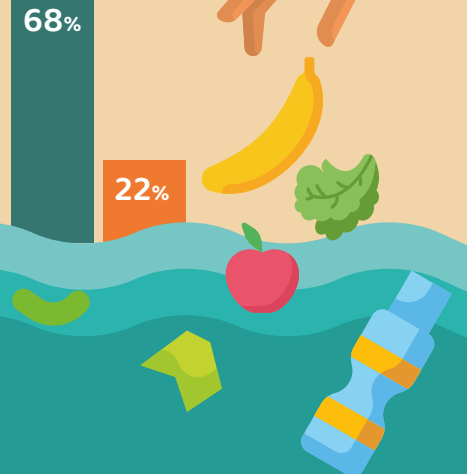


¿SEPARAS TUS RESIDUOS?



En Costa de Marfil producen menos residuos pero no los separan

Porcentaje de personas que desechan comida



Agua

Es habitual que la gente utilice cubos de agua (10-12 litros) para asearse o lavar la ropa

La lavadora NO es nada común en Costa de Marfil

Muy pocas personas compran una lavadora o un lavavajillas. Es un aparato que todavía se percibe como un producto de cierto lujo.

El **94%** no tiene lavadora

48%

64%

DUCHA De 5 minutos o menos

Energía

CALEFACCIÓN

Como no hay invierno en Costa de Marfil la calefacción no es necesaria

Para generar calor, es común en ciertas zonas utilizar carbón vegetal, muy perjudicial para la vegetación.

En Araba,

43%

35%

20 °C o menos

22 °C o más

Entre 19-21 °C es suficiente para estar en confort

¿TODAVÍA NO HAS CALCULADO TU HUELLA?
Descúbrala en www.arabanzuzero.eus

araba
foru aldundia
diputación foral

GARAPEN JASANGARRIAREN
AIDAKO ARABAKO AIIANTZA
2030
ALIANZA ALAVESA POR EL
DESARROLLO SOSTENIBLE